

№ 35/2011

6 октября 2011 г.

НОВАЯ СИСТЕМА ТЕРМОИЗОЛИРОВАННЫХ ПОДЪЕМНО-СДВИЖНЫХ ОКОННЫХ И ДВЕРНЫХ КОНСТРУКЦИЙ ALT GS106

Уважаемые Дамы и Господа!

Компания «АлюминТехно» сообщает о начале продаж новой системы ALT GS106 предназначенной для изготовления термоизолированных раздвижных оконных и дверных конструкций.

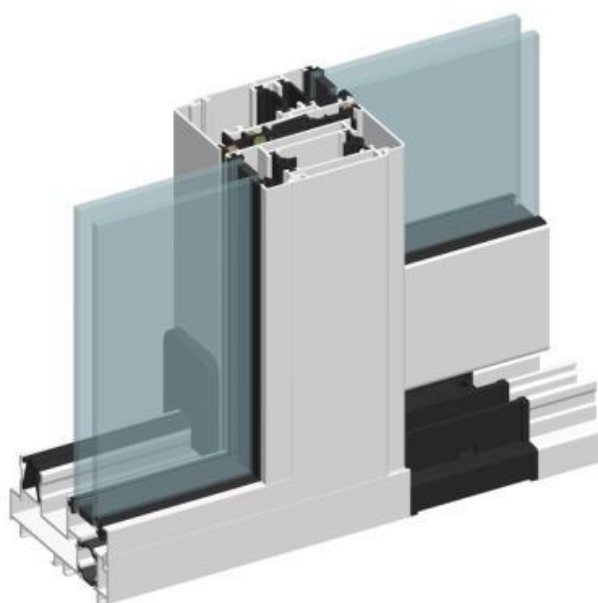


Рисунок 1. Сечение оконных и дверных профилей системы ALT GS106

Система термоизолированных профилей ALT GS106 является идеальным решением для установки подъемно-сдвижных оконных и дверных конструкций в отелях, ресторанах, а также для применения в частных домах и коттеджах. Благодаря отличной функциональности система предоставляет широкие возможности архитекторам и дизайнерам при оформлении больших стеновых проемов.

Подъемно-раздвижные конструкции могут иметь 2, 3 и даже 6 створок, причем, очень часто подвижные и неподвижные створки комбинируются.


Теплые подъемно-сдвижные двери — это новая разработка в сфере производства дверных конструкций. Помимо выполнения функции входа, такие двери способны полноценно заменить собой стену, так как они имеют высокую степень защиты от проникновения. Высота двери может достигать 2,7 м в высоту при весе до 200кг.

Подъемно-раздвижные окна позволяют значительно увеличить освещенность и сохранить полезную площадь помещения. Данный тип окон широко применяется при остеклении балконов, лоджий, террас и мансард.

Уникальная функциональность системы ALT GS106 позволяет объединить помещение с террасой в одно целое летом, сохранить тепло и обеспечить великолепный вид зимой.

Основные эксплуатационные характеристики приведены в таблице 1.

Таблица 1. Основные характеристики

	Высокая звукоизоляции До 40 дБ	степень		Водопроницаемость Не ниже 900 МПа
	Отличные теплоизоляционные характеристики 0,6 м ² К/Вт			Безопасность: 2й класс противовзломности
	Воздухопроницаемость 4 класс			Фурнитура рассчитана на вес створки до 200 кг

Благодаря разработанной и запатентованной компанией GIESSE технологии изготовления конструкции «T-REX», в изделия из системы ALTGS106 заложена способность противостоять любым неблагоприятным проявлениям погоды. У конструкций лучшие среди аналогичных систем теплоизоляционные характеристики, высокие показатели герметичности и способность отводить большое количество воды.

В составе системы ALT GS106 широкий ассортимент профилей и комплектующих, которые позволяют изготавливать различные по назначению и конфигурации конструкции:

- Наличие 2х типов рамы – двухдорожечная (рис.2) и трехдорожечная (рис.3)- позволяют выбрать оптимальное решение для любого проема;

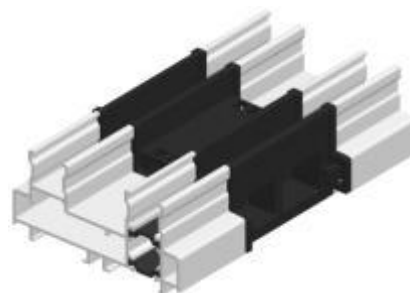
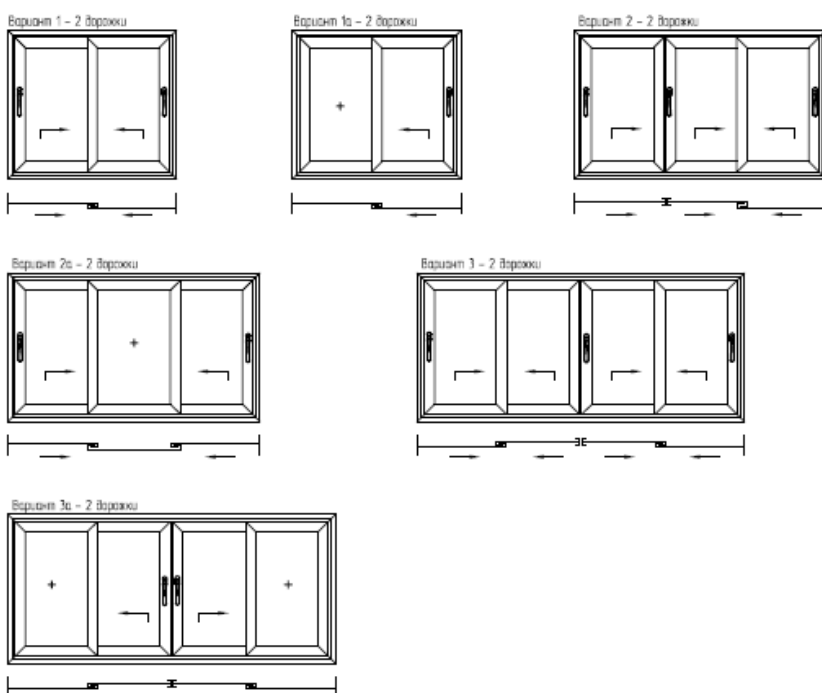


Рисунок 2. Варианты исполнения с двухдорожечной рамой

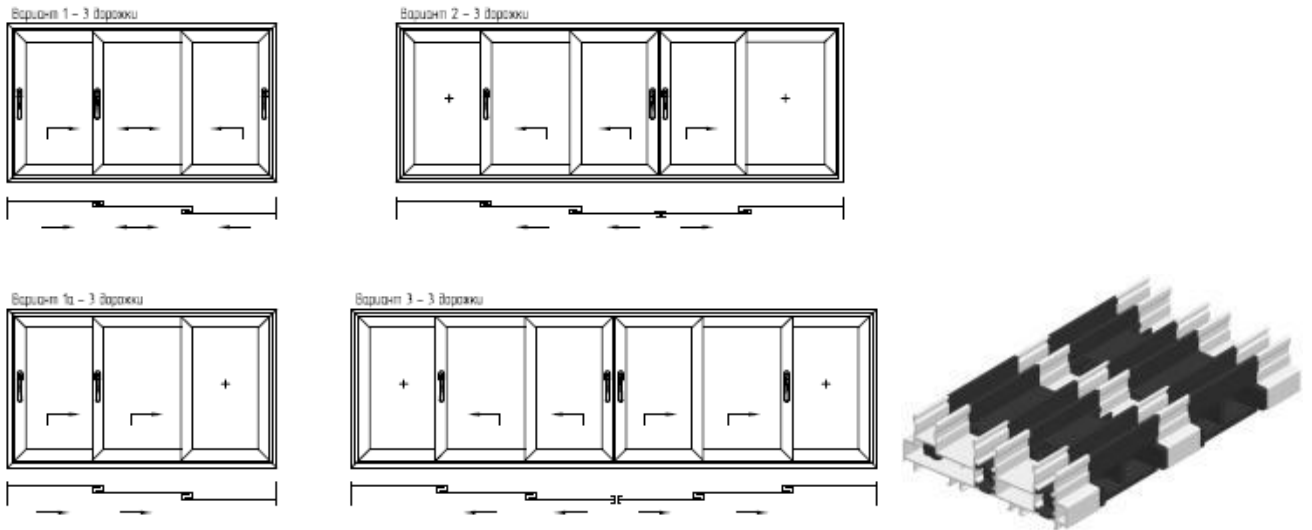


Рисунок 3. Варианты исполнения с трехдорожечной рамой

- 2 типа сворки позволяют выполнить изящную конструкцию без лишних линий, или классическую конструкцию, с простой технологией изготовления (рис.4);

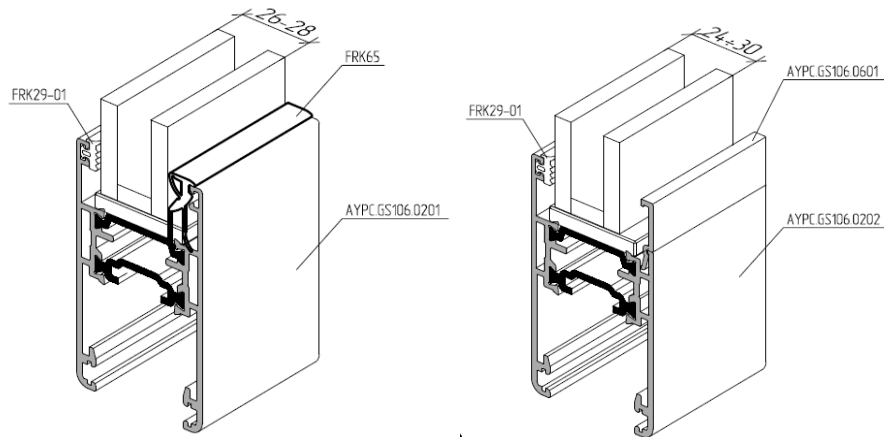


Рисунок 4. Варианты исполнения створок: без штапика, со штапиком

Система ALT GS106 поставляется с полным перечнем комплектующих фирмы Giesse.

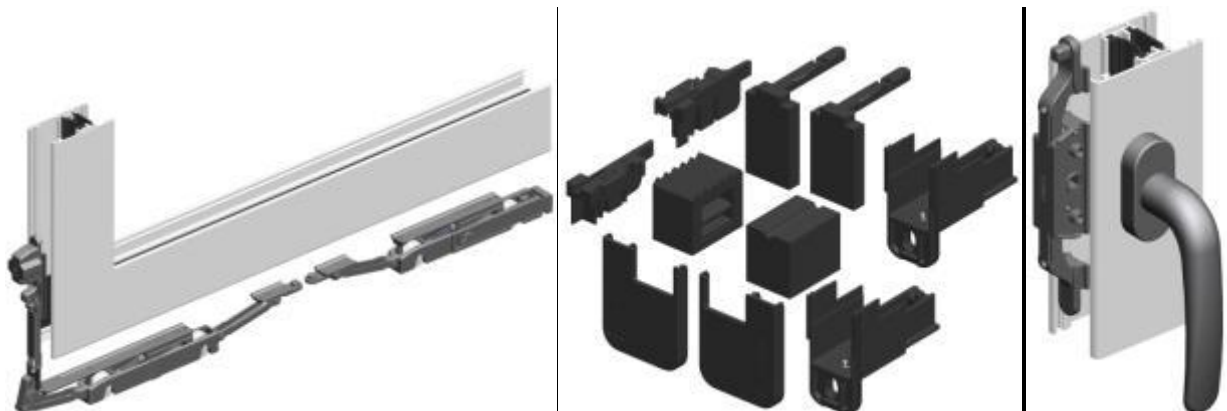


Рисунок 5. Комплектующие Giesse

Основной принцип установки комплектующих – модульность. Данный принцип предоставляет возможность выбрать оптимальную комплектацию для различных вариантов конструкций:

- Основной комплект для рамы
- Основной комплект для подвижной створки

- Основной комплект для неподвижной створки
- Комплект оконных роликов (до 80кг)
- Комплект дверных роликов (до 200кг)
- Дополнительные элементы: замки, ручки, накладки.

Основные особенности конструкций изготовленных из профиля ALTGS106:

- прочность;
- длительный срок службы;
- устойчивость против коррозии, деформации и вредных воздействий окружающей среды;
- стойкость к воздействию кислот, масел, газов, ультрафиолетового излучения;
- экологическая безопасность;
- пожарная безопасность;
- возможность выполнять конструкции любого цвета, а также любого сочетания цветов.
- возможность изготовления конструкций больших размеров и весом до 200кг.

С уважением,
Департамент маркетинга
СООО АЛЮМИНТЕХНО